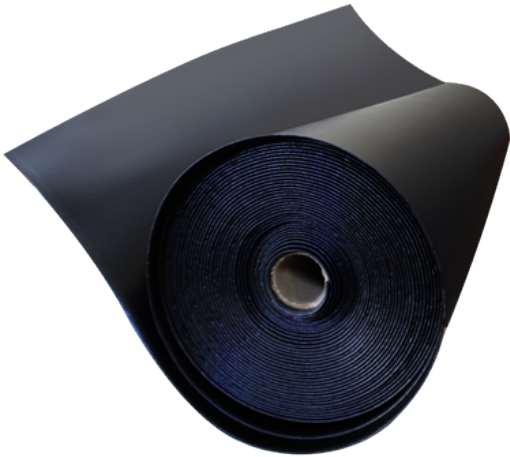


## Ficha Técnica

### Espuma PVC



#### MEDIDAS

Espesores: en color negro: 1, 2, 3, 4, 5, 6, 8 y 12mm.

Espesores: en color blanco: 1.5, 2, 3, 4, y 6mm. Tamaño de los rollos 1.40m x 10mts o según la longitud del rollo en función al espesor.

#### ADHESIVO

Adhesivo acrílico sin soporte o con respaldo de malla con altas prestaciones en cualquiera de sus gramajes disponibles. Ofrece excelente tack inicial, compatibilidad con muchos sustratos y resistencia al envejecimiento.

#### SECTORES

Automotriz, Vidrio, Refrigeración, Electrodomésticos, Eléctrica, HVAC, Carrocerías, Electrónica y Construcción.

# Ficha Tecnica

## **CUALIDADES**

- Evita vibraciones entre puertas y ventanas.
- Auxiliar contra la entrada de agua en cajuelas, puertas, quema cocos, puertas de automóviles y autobuses.
- En la industria carrocera para sellos entre laminas.
- Evita fricción entre diferentes materiales.
- Sellos o empaques gabinetes o tableros electrónicos y eléctricos.
- Sello para Gabinetes de iluminación.
- Traslape de laminas.
- Amortiguador de impactos.
- Sellado de calaveras.

# Ficha Tecnica

## DESCRIPCION

La Espuma de Policloruro de Vinilo, es una espuma de celda cerrada, diferentes densidades, espesores y propiedades.

# Ficha Tecnica

## PEGA



# Ficha Tecnica

## CARACTERISTICAS

